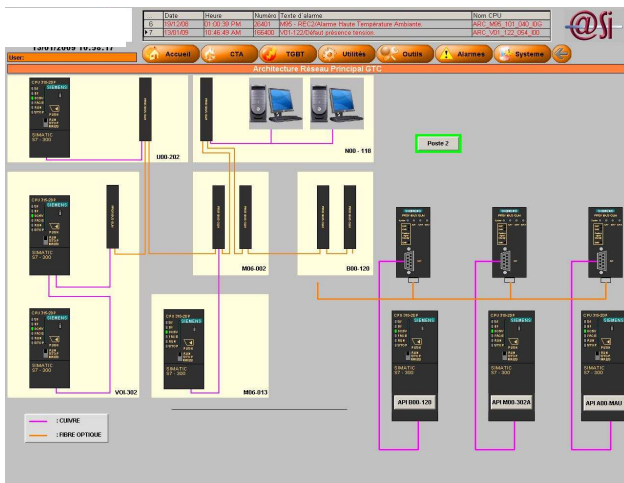




**AUTOMATISMES & SYSTEMES INDUSTRIELS**

# *Gestion Technique Centralisée de CTA\**



**35 automates S7-300**

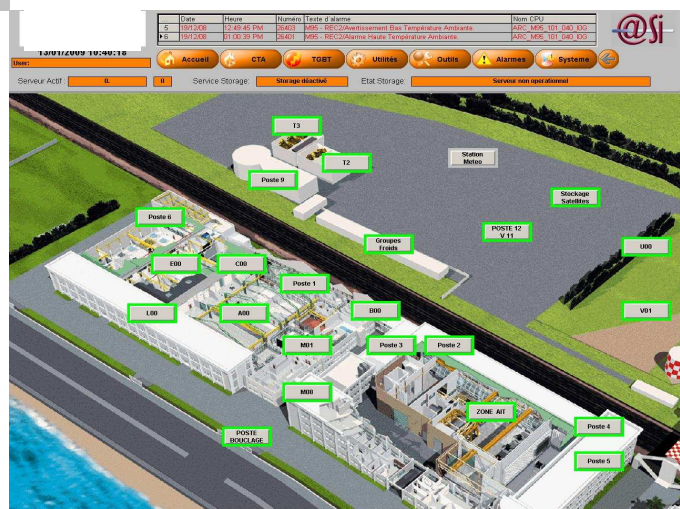
**2 serveurs redondants WinCC**

**80 CTA**

**1 gestion d'astreinte**

**20 000 variables**

**2000 alarmes**



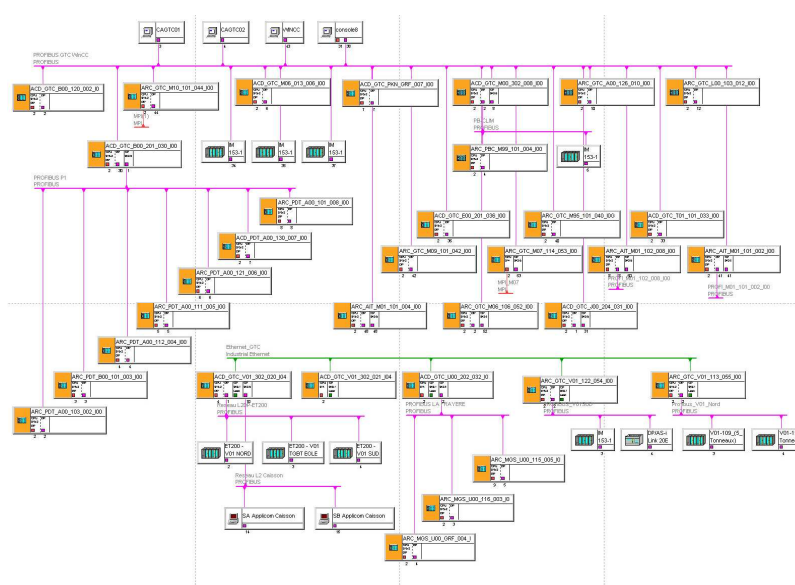
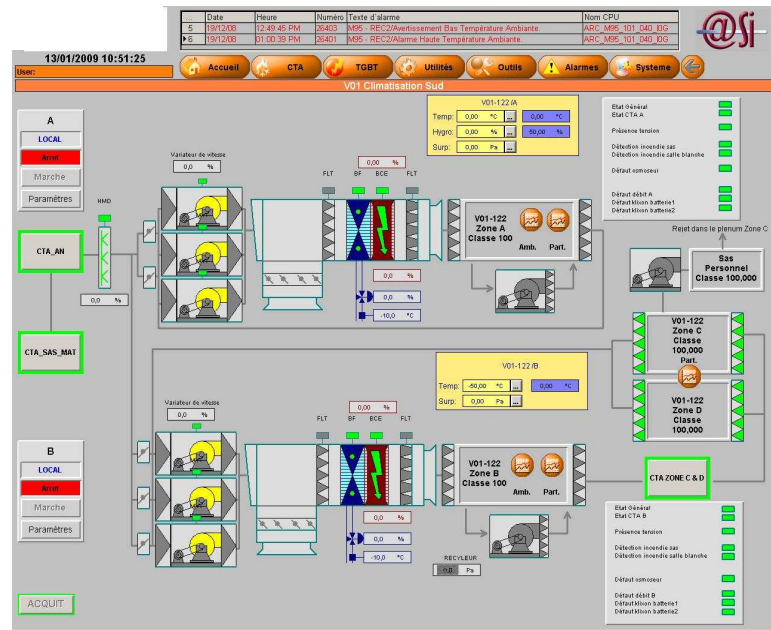
\* CTA : Centrale de Traitement d'Air

**A.S.I. SARL Automatismes et Systèmes Industriels**  
Parc NAPOLLON 400, avenue de Passe-Temps 13685 AUBAGNE  
Tel : +33 (0)4.42.71.03.90 Fax : +33 (0)4.42.71.01.88  
[www.asi-system.com](http://www.asi-system.com)

L'application basée sur une architecture serveurs WinCC / réseau Profibus et Ethernet / automates S7-300 permet la Gestion Technique Centralisée des CTA des salles blanches et des différentes utilités (production d'eau chaude et froide, distribution d'énergie ...).

Le système assure une parfaite régulation de la température, d'hygrométrie et de pression d'air dans les salles blanches de production et de tests. La demande croissante d'économie d'énergie nous a conduit à développer un outil de régulation des centrales d'air neuf basée sur le poids de l'eau dans l'air et non plus sur une température de point de rosée.

Les serveurs WinCC permettent également l'archivage de l'ensemble des données de ces régulations afin d'assurer une traçabilité de ces paramètres tout au long de la production. Ce système permet également, grâce aux outils d'horodatage à la source développés par @si, une discrimination du 1er défaut.



**A.S.I. SARL Automatisme et Systèmes Industriels**  
 Parc NAPOLLON 400, avenue de Passe-Temps 13685 AUBAGNE  
 Tel : +33 (0)4.42.71.03.90 Fax : +33 (0)4.42.71.01.88  
[www.asi-system.com](http://www.asi-system.com)

