



AUTOMATISMES & SYSTEMES INDUSTRIELS

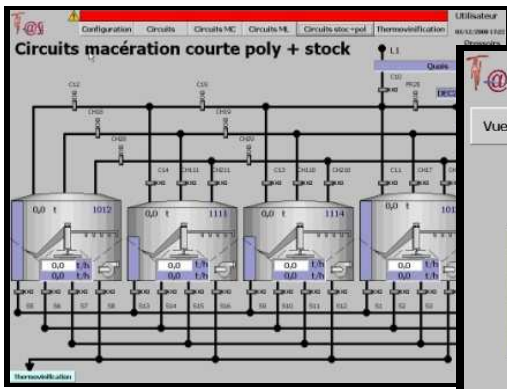
Réception vendange & vinification phase solide



**Réception
Manutention
Traitement
Manufacture**

Le regroupement des caves coopératives viticoles donne lieu à des installations de taille industrielle.

Les applications gèrent et orientent les apports de vendange des quais de réception vers les pressoirs et les cuiviers de macération ou de stockage. Elles assurent également le contrôle des macérations en phase solide (régulation T°, remontages, décuivages,...) et la sélection des jus de pressurage en relation avec les pressoirs.

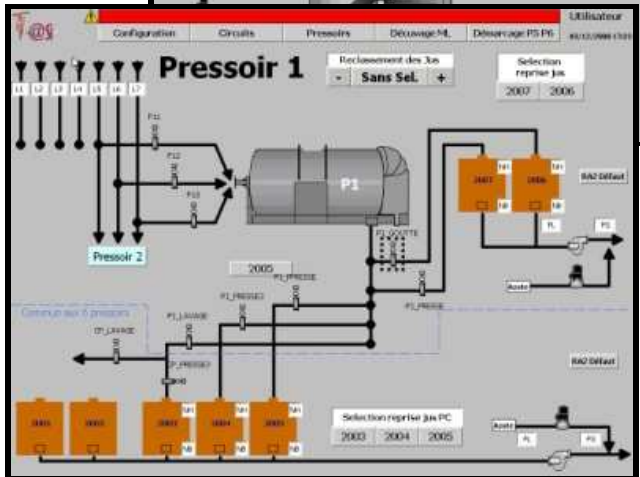
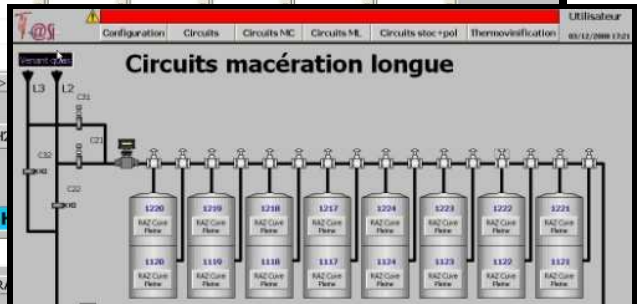
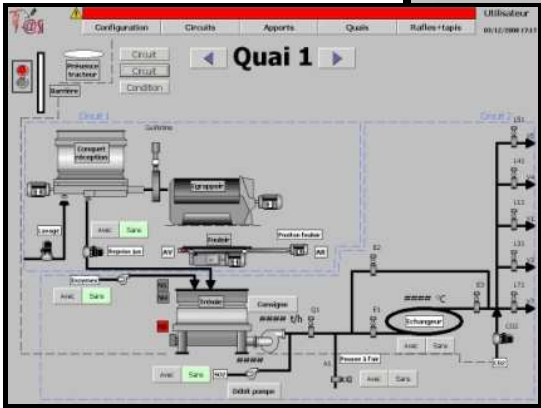


Utilisateur 03/12/2008 17:17

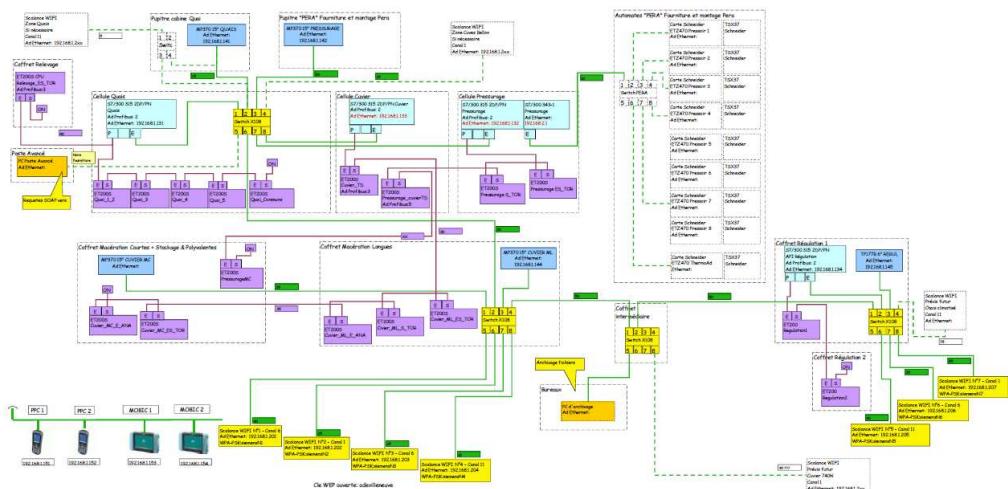
Vue Générale

Cuve suivante	Cuve suivante	Cuve suivante	Cuve suivante	Pressoir suivant	Pressoir suivant	Pressoir suivant
QUAI	QUAI	QUAI	QUAI	QUAI		CAMION
VOIE 1	VOIE 2	VOIE 3	VOIE 4	VOIE 5	VOIE 6	VOIE 7
ORDRE 1						
ORDRE 2						
ORDRE 3						
ORDRE 4						
ORDRE 5						

Q > TAMP Q >



- Supervision : 4 pupitres tactiles 15'' sur Ethernet
- Contrôle/commande : 4 API Siemens S7/300
- Bus de terrain : Profibus pour le déport des informations d'entrées/sorties (2000 points)
- Conduite mobile : par pupitre mobile (Réseau Wifi)
- Recueil d'information : au pied des cuves à l'aide de PDA Lecteurs CAB en Wifi
- Historisation des informations : (T°, densité, informations de pressurage, ...) sur disque déporté sur Ethernet



A.S.I. S.A.R.L. Automatisme et Systèmes Industriels
 Parc NAPOLLON 400, avenue de Passe-Temps 13685 AUBAGNE CEDEX
 Tel : +33 (0)4.42.71.03.90 Fax : +33 (0)4.42.71.01.88
www.asi-system.com



AUTOMATISMES & SYSTEMES INDUSTRIELS

Solution Partner
 Automation **SIEMENS**